

Informatiebijeenkomst 20 kwadrantwoningen



26 mei
16:00 – 17:00



Welkom en introductie



1. Welkom en introductie
2. Planning sloop en bouw (geplande tijdlijn) *(5 min.)*
3. Hoe zien de woningen eruit? *(20 min.)*
4. Terreininrichting *(15 min.)*
5. Vervolgproces *(10 min.)*
 - -toewijzingsbeleid
 - -huurovereenkomst en borgsom
 - -huishoudelijk reglement?
 - -website
6. Vragen

Welkom en introductie



Opmerking vooraf:

- De presentatie geeft een 1^e globale indruk
- Is informatief
- Bedoeld om eerste reacties op te halen
- Is natuurlijk onder voorbehoud van

2. Planning sloop en bouw



Juni 2026	Asbestsanering
Juli 2026	Totaalsloop
Juli / aug. 2026	Bouwweg / bouwplaatsinrichting
Aug. / sept. 2026	Nutsbedrijven
Oktober 2026	Start bouw
Juni 2027	Oplevering woningen
Juni / juli 2027	Terreininrichting



3. Hoe zien de woningen eruit?



20 woningen

- 95 m² GVO
- 77,65 m² GO
- Asphaltweg
- Terrein krijgt eigen traforuimte
- Eigen wadi voor opvang regenwater
- Gescheiden rioolsysteem
- Parkeren in parkeervakken in directe nabijheid

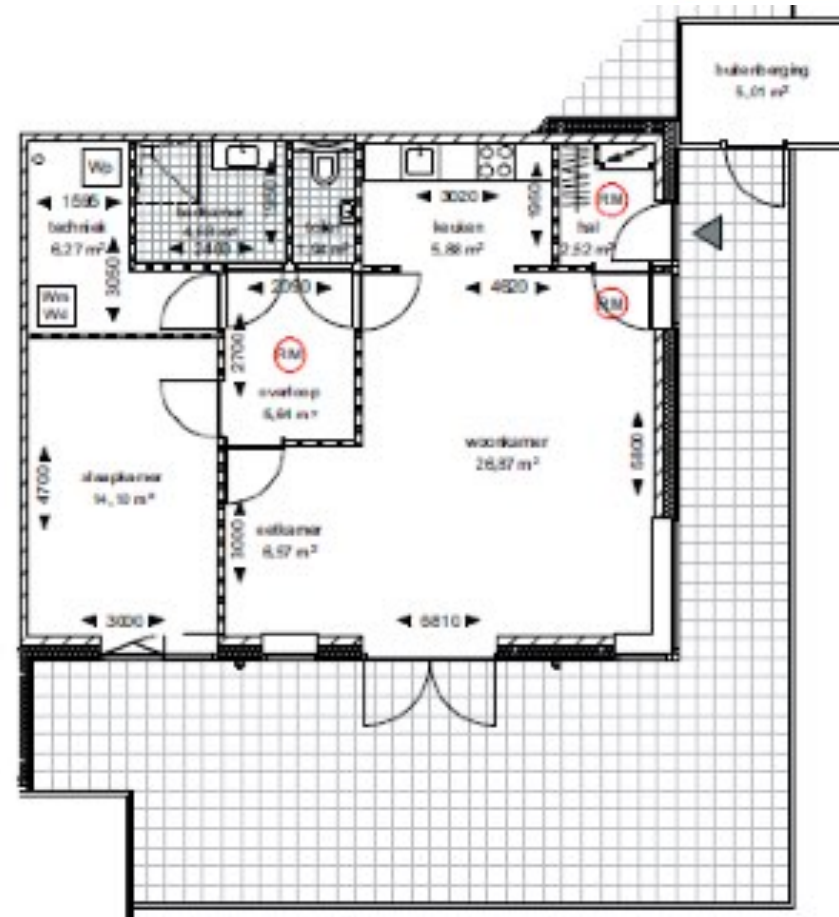


3. Hoe zien de woningen eruit?



Standaardwoning indeling

- Entree
- Woonkamer - keuken
- Hoofdslaapkamer
- Badkamer
- Aparte toiletruimte
- Werkkast en techniekruimte
- Buitenberging
- Beschut terras

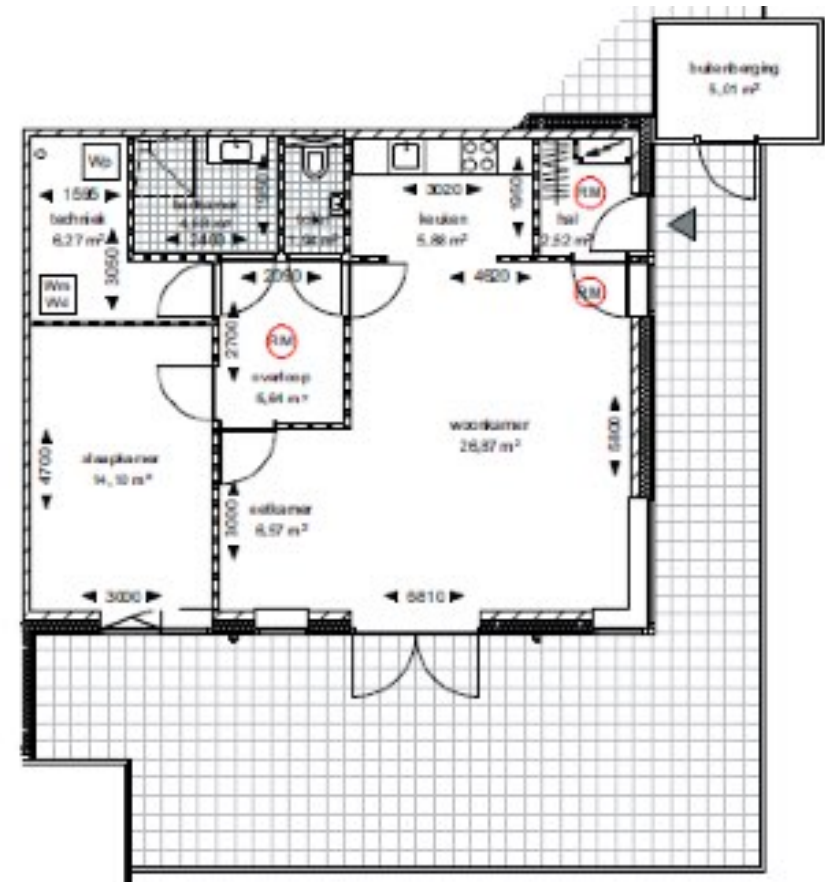


3. Hoe zien de woningen eruit?



Standaardwoning interieur

- Entree met mogelijkheid van garderobe
- Warmtepomp met WTW en zonnepanelen
- Lucht- met vloerverwarming
- Standaard keuken
- Keuze uit enkele opties (nog definitief uitwerken)
- Kamer met openslaande deuren naar terras
- Apart toilet met hangend toilet en fonteintje
- Badkamer met inloopdouche, douchescherm en badmeubel
- Slaapkamer met draaikiepdeur
- Werkkast met wasmachine aansluiting
- Mogelijkheid voor een twee slaapkamer
- Buitenlamp
- Buitenkraan

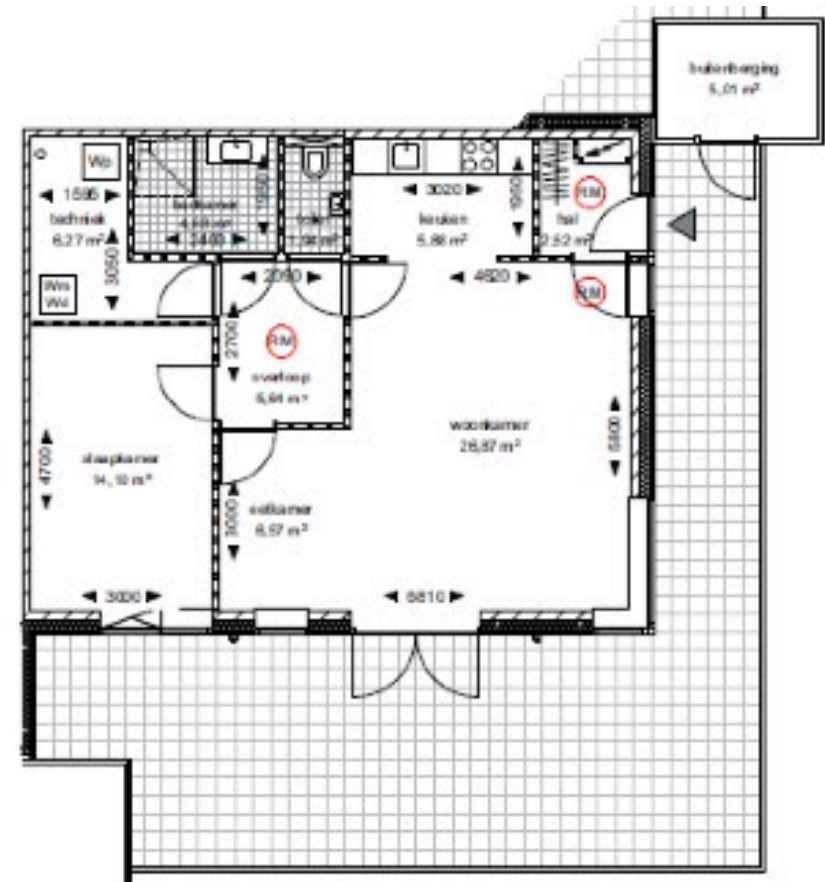


3. Hoe zien de woningen eruit?



Enkele opties voor eerste huurder

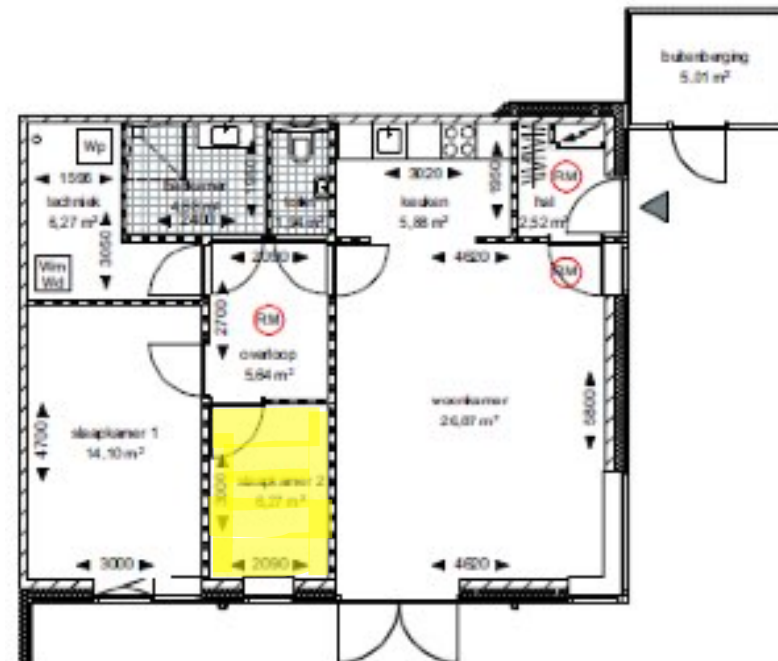
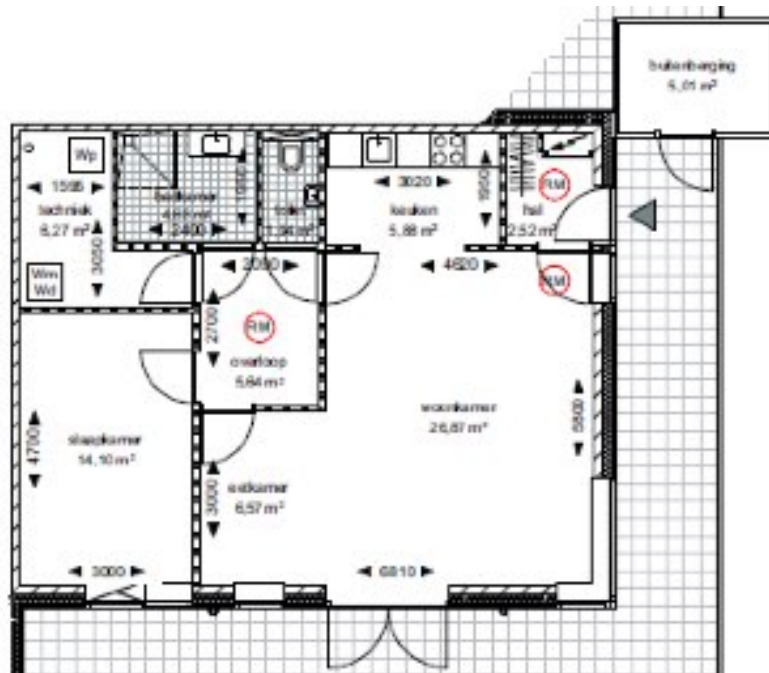
- Tweede slaapkamer
- Enkele opties qua keukeninrichting
- Buitenzonwering (voorbereidingen worden getroffen)
→ keuze voorbereiden voor zomer 2028
- Andere behoeften?



3. Hoe zien de woningen eruit?



Mogelijkheid voor een twee slaapkamer



4. Terreininrichting



- Woningen komen in parkachtige bosrijke omgeving met gemeenteschappelijk tuin
- Asphaltweg
- Terrein krijgt eigen traforuimte
- Eigen wadi voor opvang regenwater
- Gescheiden rioolsysteem

4. Terreininrichting



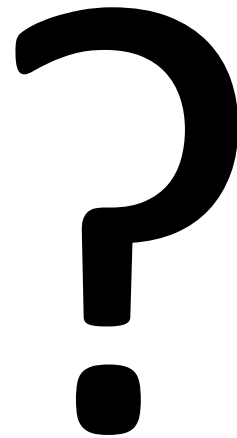
- Wordt nog definitief uitgewerkt
- Parkeren in parkeervakken in directe nabijheid
- Verharde paden naar woningen
- Eigen brievenbus
- Gemeenschappelijk (ondergrondse) afvalcontainers (i.o.m. gemeente)
- Oriëntatieverlichting en eventuele laadpalen is nog niet concreet

5. Vervolgproces



- Toewijzingsbeleid
- Huur en servicekosten
- Huurovereenkomst en borgsom
- Huishoudelijk reglement
- Website

6. Vragen



Basiskeuken (onder voorbehoud)



Basiskeuken (onder voorbehoud)



Basiskeuken (onder voorbehoud)



9ETKI2160ZT

ETNA Inductiekookplaat 60 cm, 2-fase, centrale bediening, classic design



9ETAV560RVS

ETNA Vlakscherm afzuigkap 60 cm



9ETCM250ZT

ETNA Oven met magnetronfunctie, nis 45 cm zwart