



Van Norel

bouwgroep



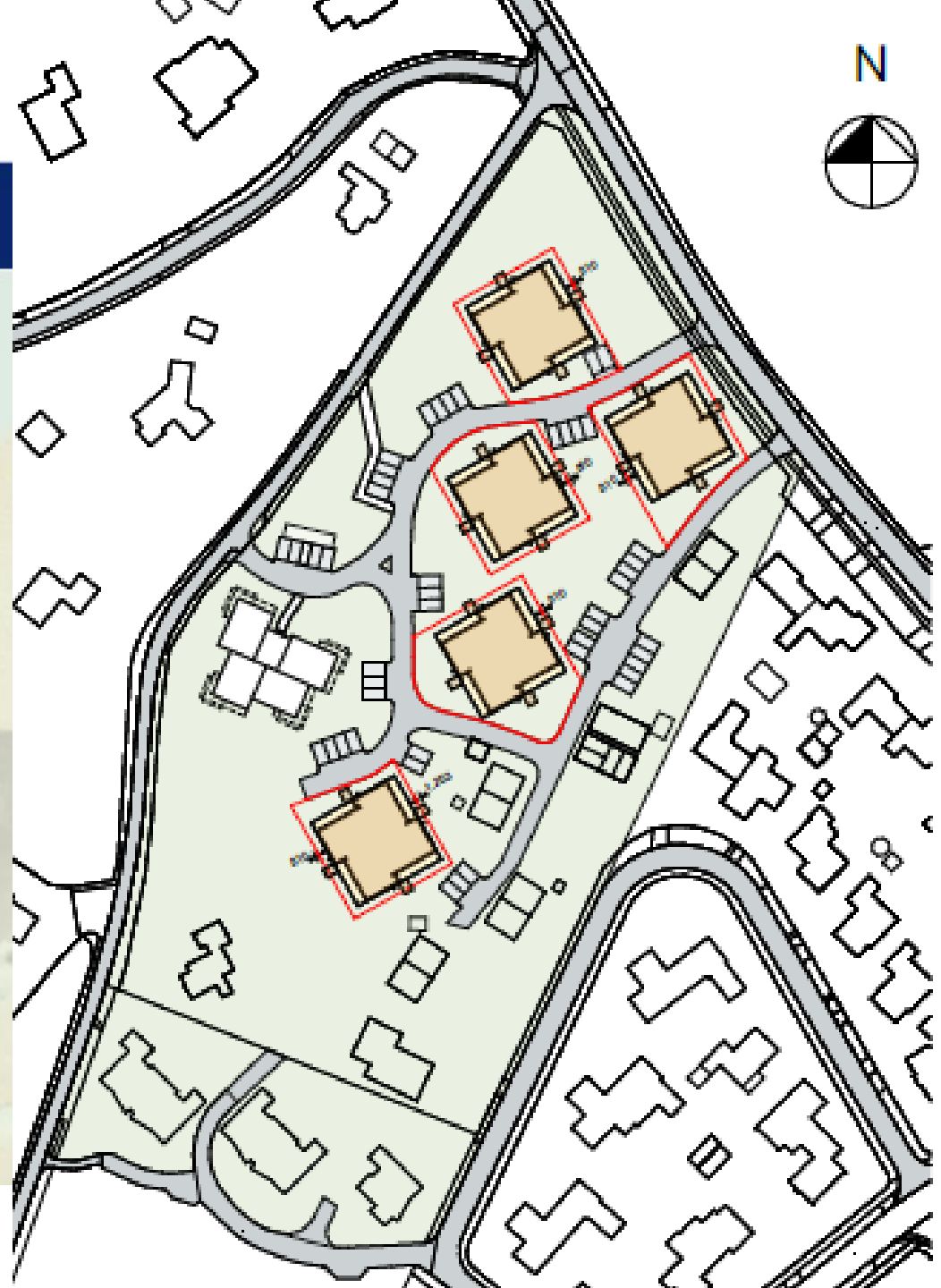
20 woningen Duisterestraat Epe "Licht in Duuster"

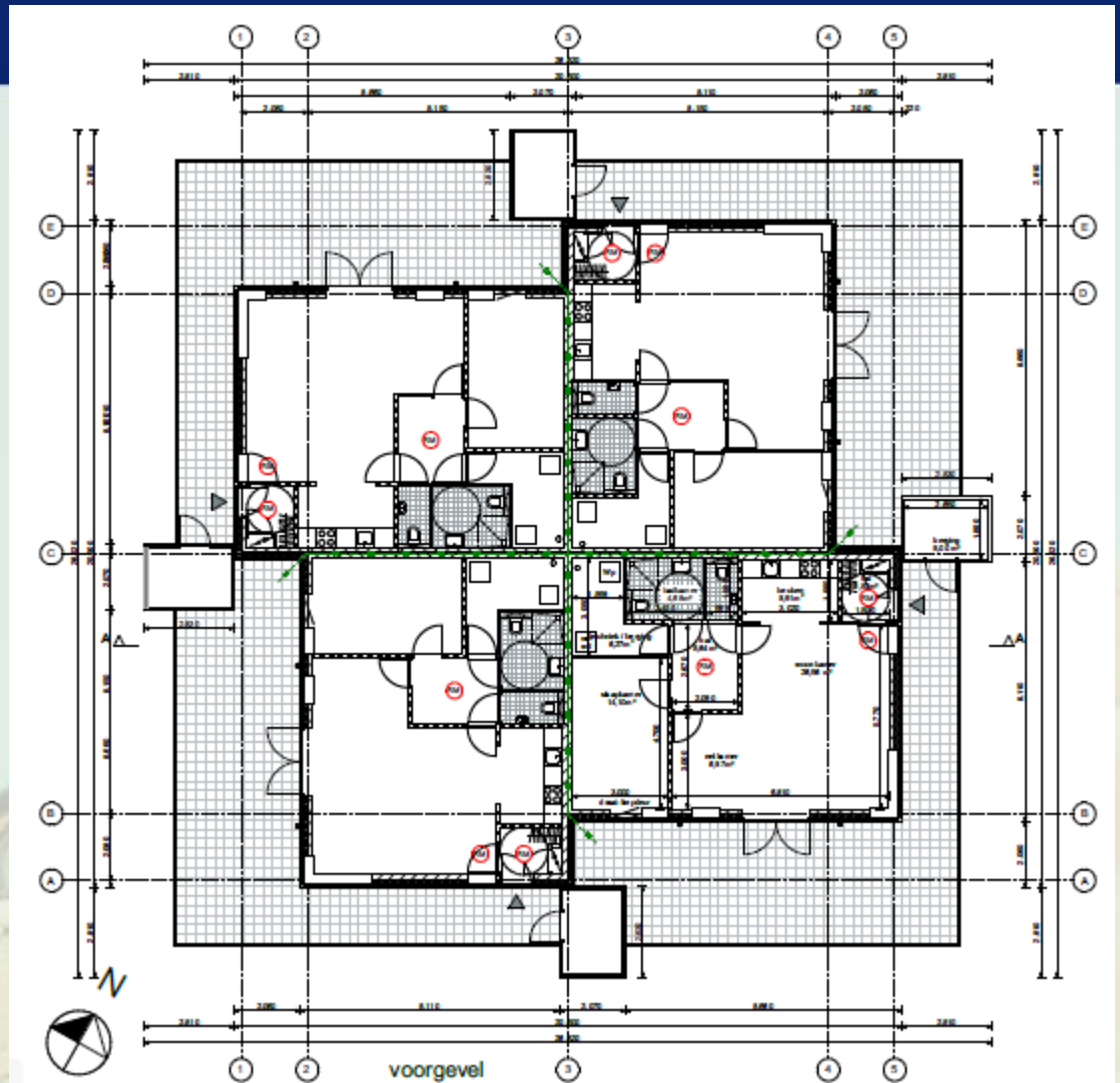
16 maart 2026











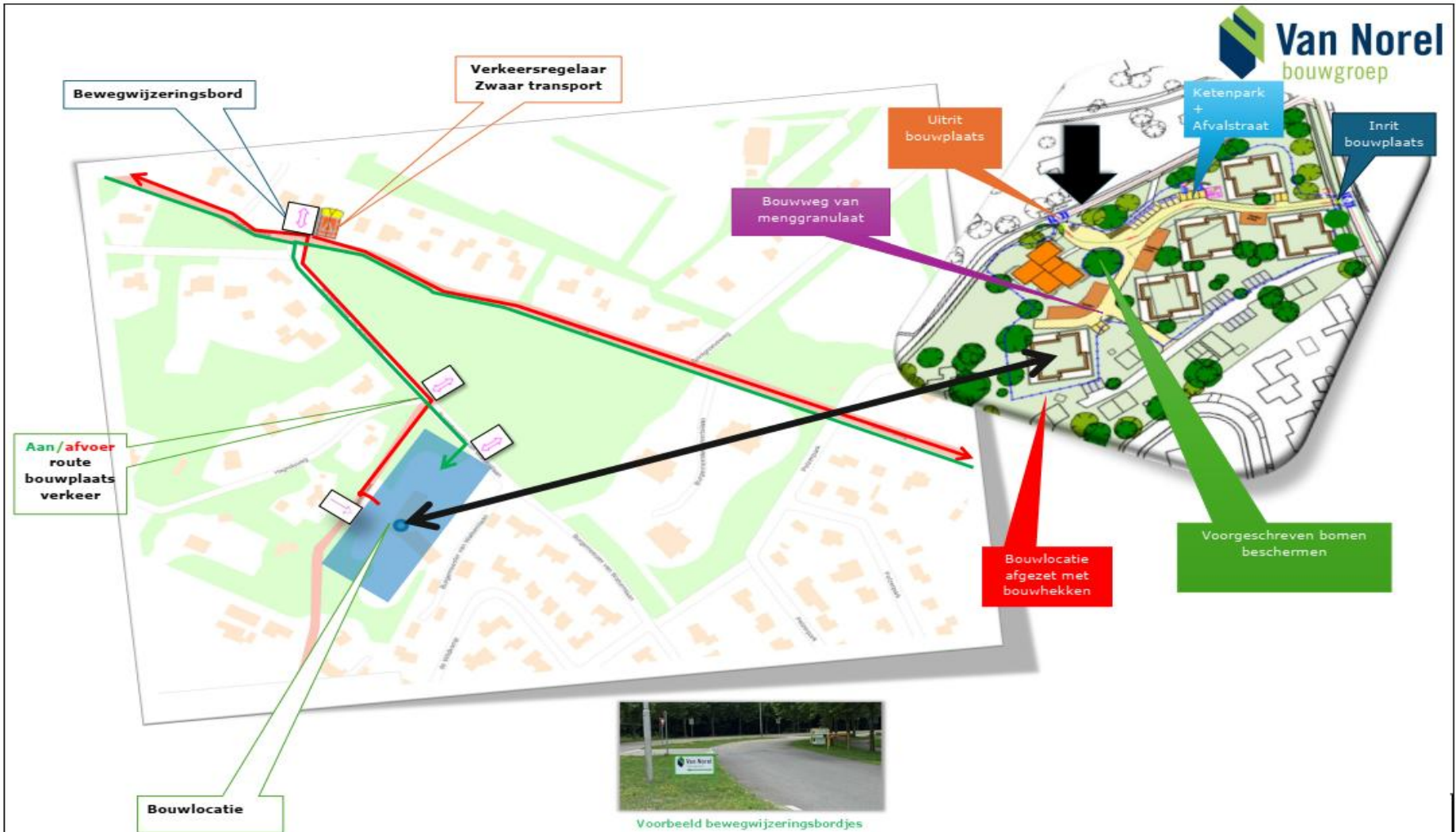
- **Fysieke maatregelen**

- Sproeien met water bij stofontwikkeling (Sloop/bouwwegen)
- Toepassen rijplaten
- Uitvoerder einde dag inspectie- / sluitronde
- Schoonvegen toegangswegen
- Bouwradio uit/zacht
- Bouwhekken voorzien van doeken
- Optimale Bouwplaatsinrichting en Verkeersbewegingen

- **Overige maatregelen**

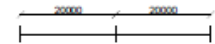
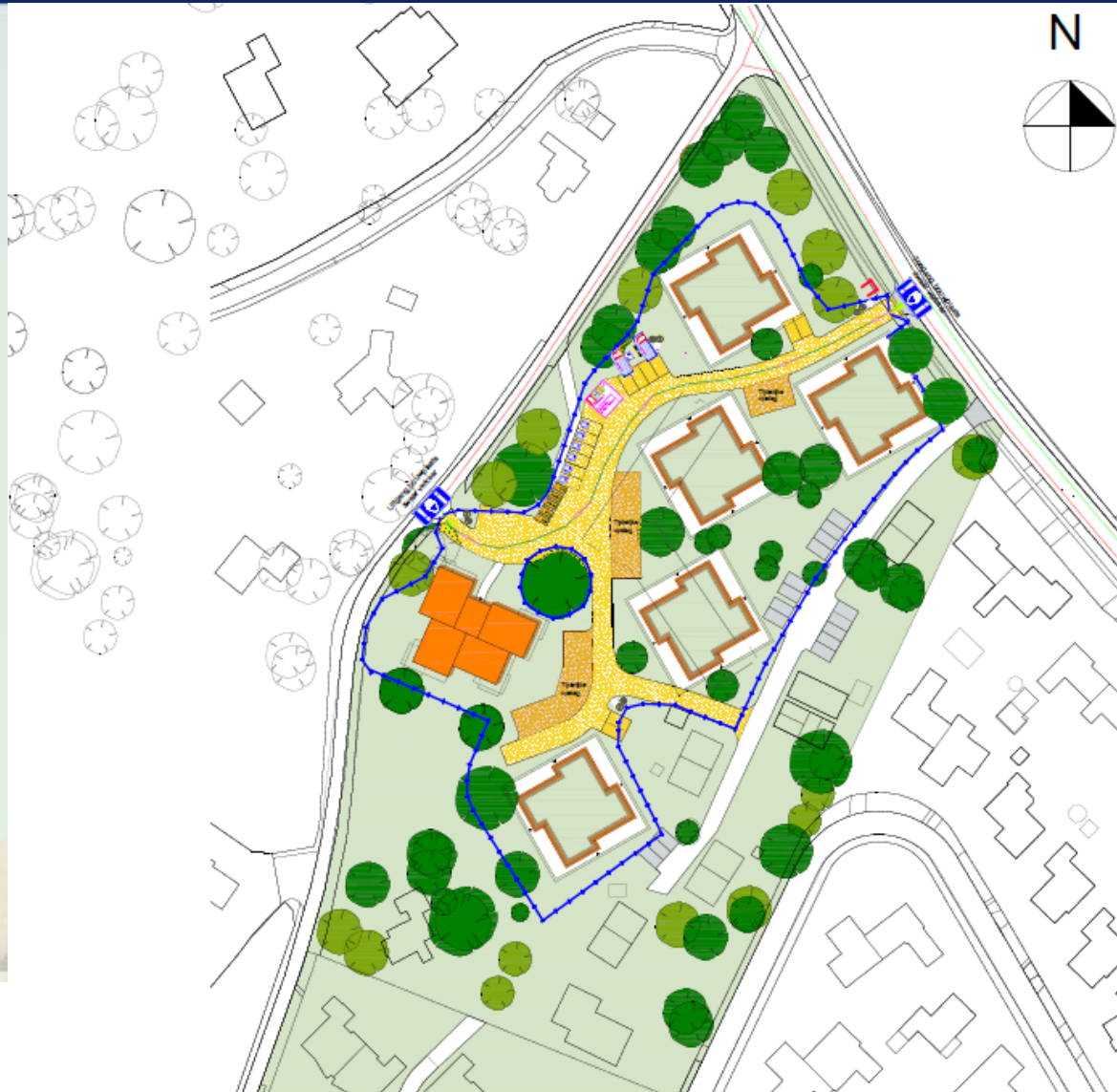
- Toepassen Bouw-app
- Verstrekken Start brief naar omwonenden met contactpersonen
- Rondgang omwonende halverwege de bouw
- Buurtbewoners bijeenkomst
- Project aanmelden bij Bewuste Bouwers





Voorbeeld bewegwijzeringsbordjes





LEGENDA	
	Overstroom
	Waarheidsgebied tegels op de bouwplaats / Leiden op de afvoer
	Traject en bouwweg (deze aanwijzing)
	Aanloopgebied bestreken (PPT)
	Informatiegebied noodruimte (geen kaart)
	Stoelruimte
	WVVO versterking A (gras)
	Electrische aansluiting met verduidelijking en noodzakelijke
	Versterking elektriciteit
	Versterking met verduidelijking en afsluiting
	Standaard bouwwater
	Taakcoördinatie MV
	Standaard voorstelling
	Ordnatie
	Versterking op plaatsen
	Zegel / water van afvoer en effectiviteit
	Waarheidsgebied bewegingsgebieden
	Bewegingsgebieden
	Lichtreclame / beveiliging
	Parkeringsplaats
	WV en afsluiting
	Bouwweg
	Afsluiting
	Verkeersbouw
	Tijdelijke oever

April 2026

Asbestsanering

Mei 2026

Opname belendingen (woningen)

Totaalsloop

Juni 2026

Bouwplaatsinrichting

Juli 2026

Nutsbedrijven?

Augustus 2026

Start bouw?

Juli 2027

Werkzaamheden gereed?



Vragen???

Bedankt voor jullie aandacht!